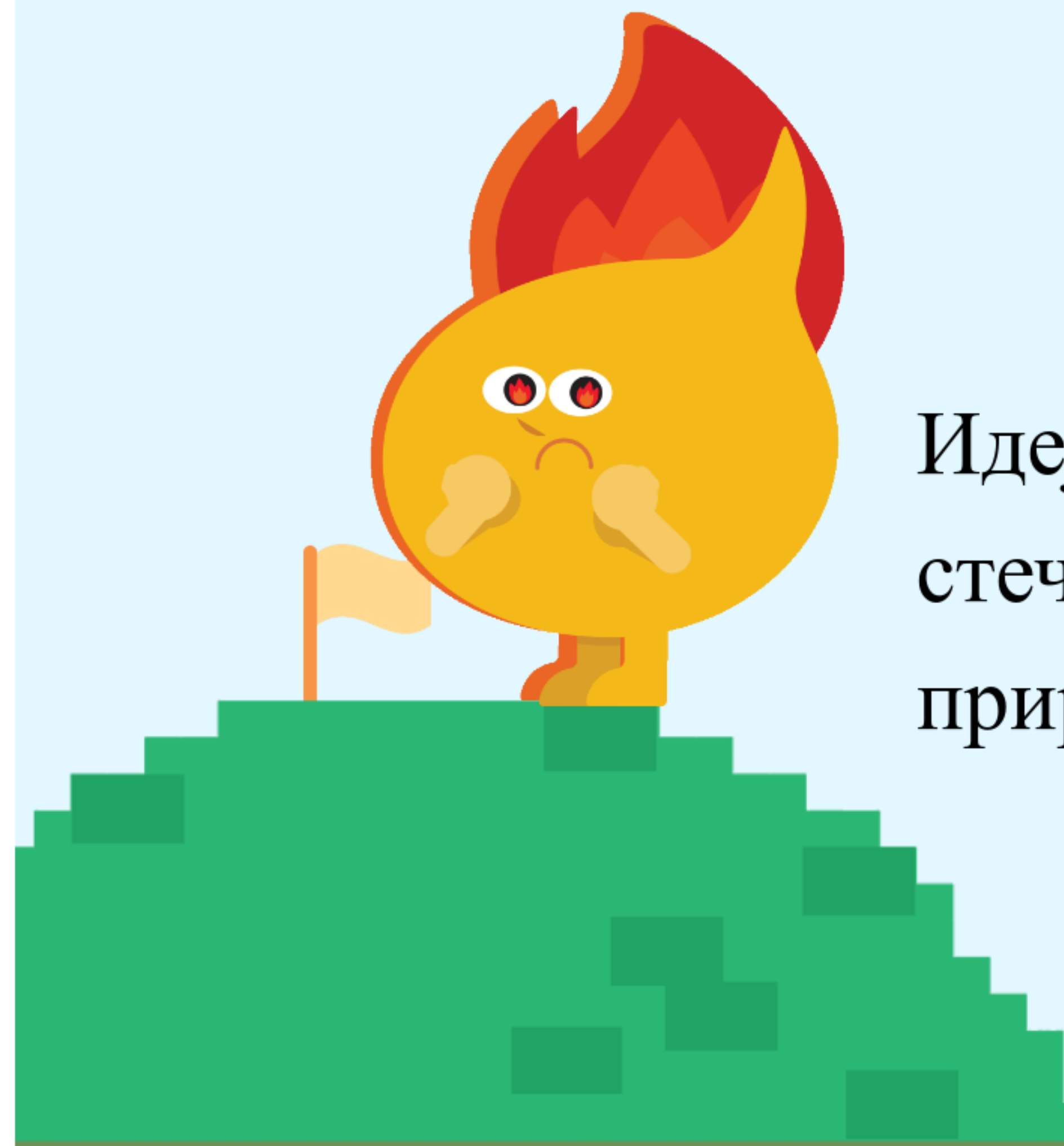


Наградни конкурс:

Магија је у рукама наставника

аутор: мр Валерија Николић



Идеја часа

Идеја је била да се путем упитника провери стечено знање о човеку, непогодама и заштити природе. У ту сврху коришћен је Google Forms.

Исходи

Ученик треба да:

1. наброји непогоде и неприлике из природе (земљотрес, поплава, пожар и олуја);
2. разликује оно што је направио човек од онога што је створила природа;
3. дефинише појмове воде и равнице; наброји делове биљке и животна станишта;
4. стекне основна знања о чулима и дефинише за шта нам она служе.

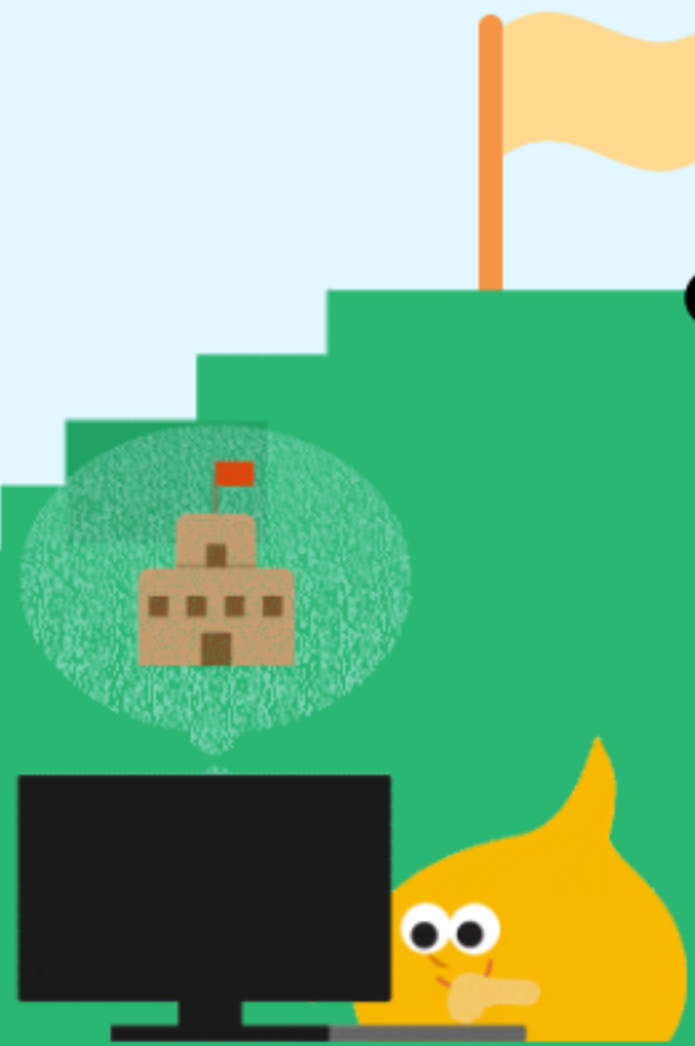





Ток часа

Увод:

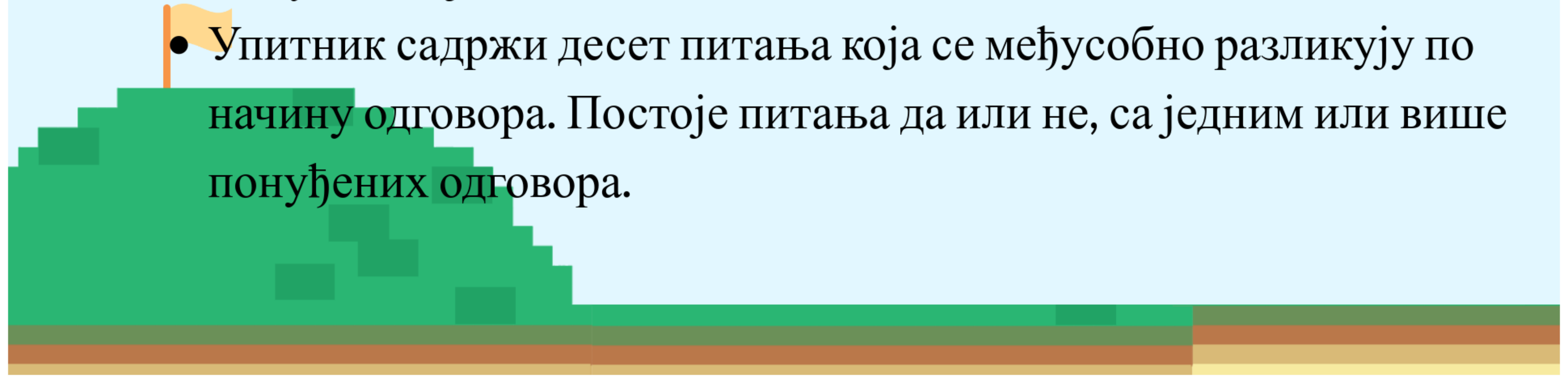
- Ученици користе е учионицу Нови Логос од почетка првог разреда.
- У првом полугодишту више се радило на делу „Мој садржај“ у школи или код куће.
- Од почетка ванредног стања више се користи опција „Задаци“, у којој ученици добију припремљене задатке из дигиталних уџбеника.

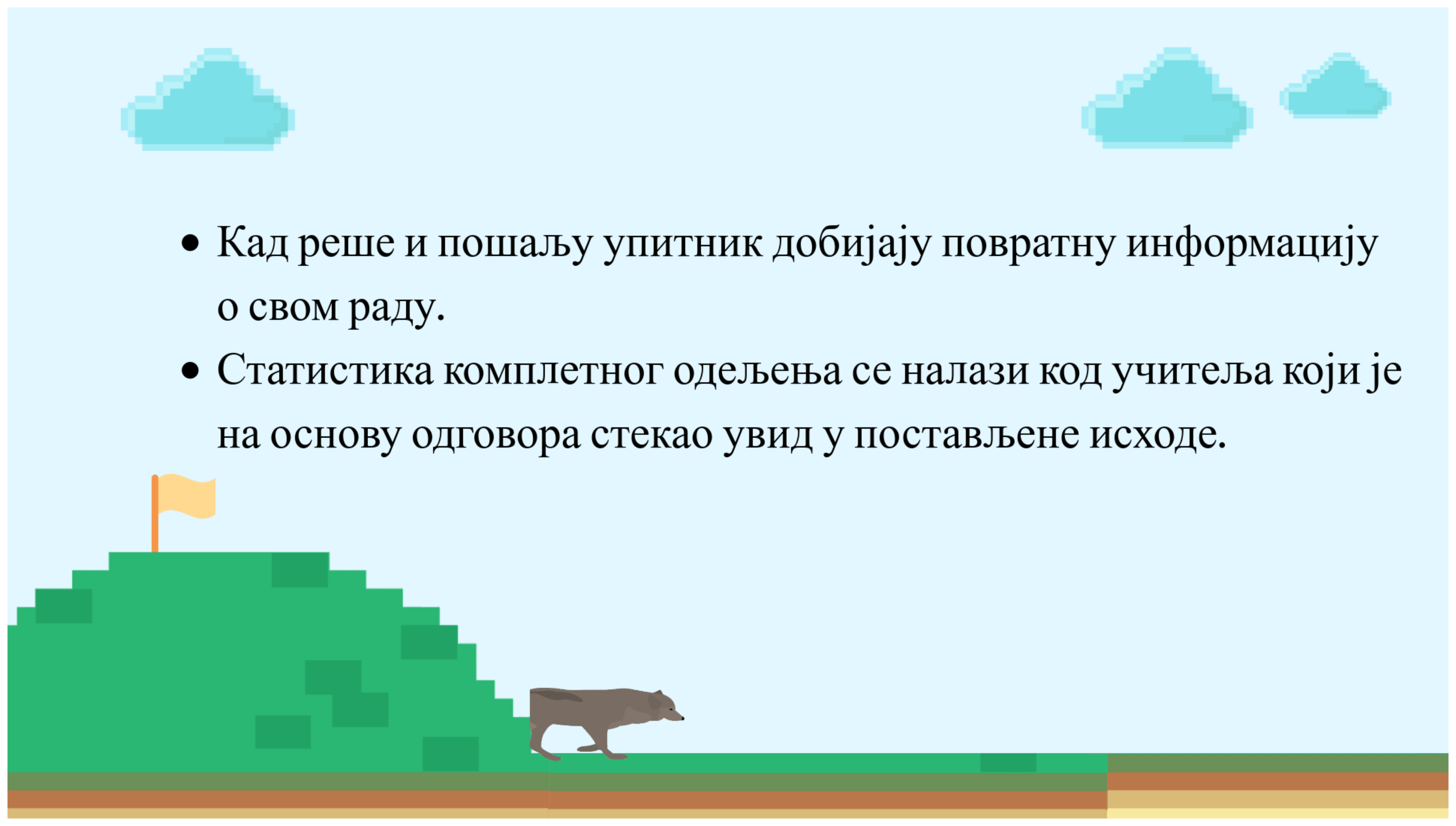


- 
- Ученици треба да реше задатке на својим уређајима и по слању истих добијају повратну информацију о успешности учења.
 - Учитељ такође има увид у рад кроз статистику задатака за сваког ученика.
 - На тај начин су савладали градиво из предмета свет око нас на тему: Човек, незгоде и заштита природе.



Главни део

- Ученицима је најављена провера из света око нас на тему: Човек, непогоде и заштита природе.
 - Учитељ је припремио упитник **Google Forms** и сваки ученик ће путем мејла добити исти.
 - Упитник садржи десет питања која се међусобно разликују по начину одговора. Постоје питања да или не, са једним или више понуђених одговора.
- 

- 
- Кад реше и пошаљу упитник добијају повратну информацију о свом раду.
 - Статистика комплетног одељења се налази код учитеља који је на основу одговора стекао увид у постављене исходе.

Закључак

- На основу спроведеног тестирања види се да су ученици савладали градиво.

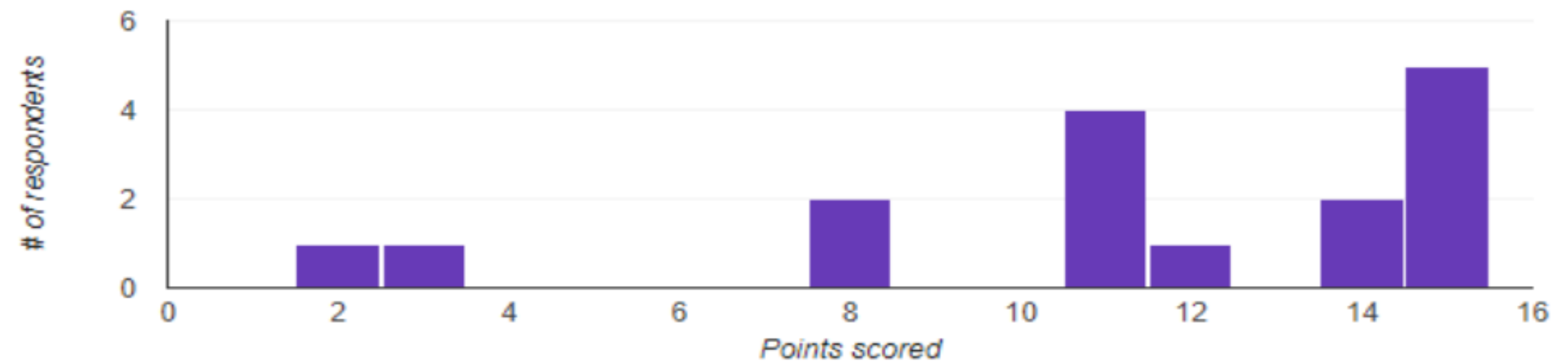
Insights

Average
11.25 / 15 points

Median
11 / 15 points

Range
2 - 15 points

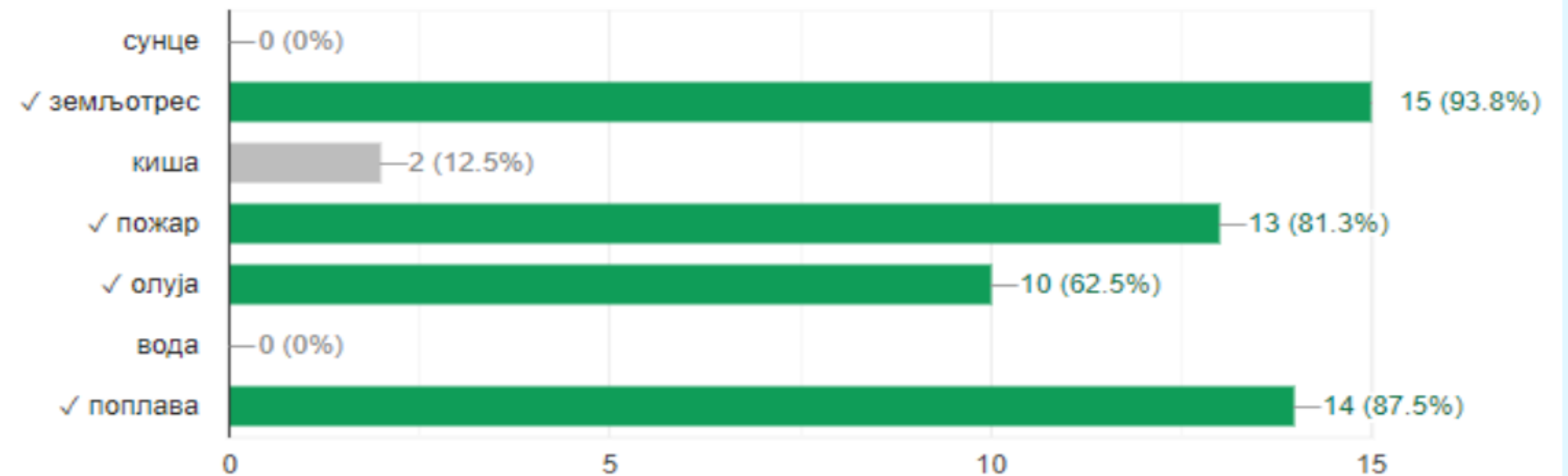
Total points distribution



- Питање под редним бројем два је са више избора и види се да је у већини случајева тачно одговорено.
- Ако се деси да један од четири одговора није тачан цело питање се гледа као нетачно.

2. Означи све непогоде које су понуђене. Изабери више понуђених одговора.

8 / 16 correct responses



- За питање број шест може се рећи да је од лакших зато што су сви ученици тачно одговорили.
- Овде се ради о само једном понуђеном одговору.

6. Део биљке која је на слици беле боје назива се...

16 / 16 correct responses

